

# ABPRESCLÍN

Creació d'una plataforma per l'anàlisi de la prescripció  
antibiòtica ambulatoria a un servei de salut



# Justificació

**AB**PRESCRIPCIÓN

**Table 1.** Trends in consumption of antibiotics for systemic use within the community, EU/EEA countries, 2011–2015 (expressed as DDD per 1 000 inhabitants and per day)

Country	2011	2012	2013	2014	2015	Trends in antimicrobial consumption, 2011–2015
Spain	20.9†	19.7†	20.3†	21.6†	22.2†	
<b>EU/EEA</b>	<b>21.5</b>	<b>21.7</b>	<b>22.2</b>	<b>21.9</b>	<b>22.4</b>	

# Pregunta

ABPRESCLÍN

Podem disminuir la prescripció antibiòtica i les resistències? Com?

## OBJECTIUS:

- Creació d'una plataforma de dades de prescripció associada a la clínica
- Anàlisi de variables relacionades
- Valorar possibilitats d'intervenció

# Metodologia

## Equip - Fonts de dades

**AB**PRESClÍN

Javier Arranz  
Antònia Roca  
Eugènia Carandell  
Antoni Ballester



**María  
Zaforteza  
Asunción  
Boronat**



**Francisca  
Navarro**  
Bartolomé  
Sastre

**esiap  
siapest**



Joana Ripoll  
Sebastià March

**Mateu  
Mesquida**



# Metodologia

## Variables

<i>Grups de variables</i>	<i>Número</i>
<i>Prescripció</i>	<b>23</b>
<i>Diagnòstic</i>	<b>4</b>
<i>Prescriptor</i>	<b>8</b>
<i>Metge Assignat</i>	<b>6</b>
<i>Pacient</i>	<b>22</b>

# Resultats

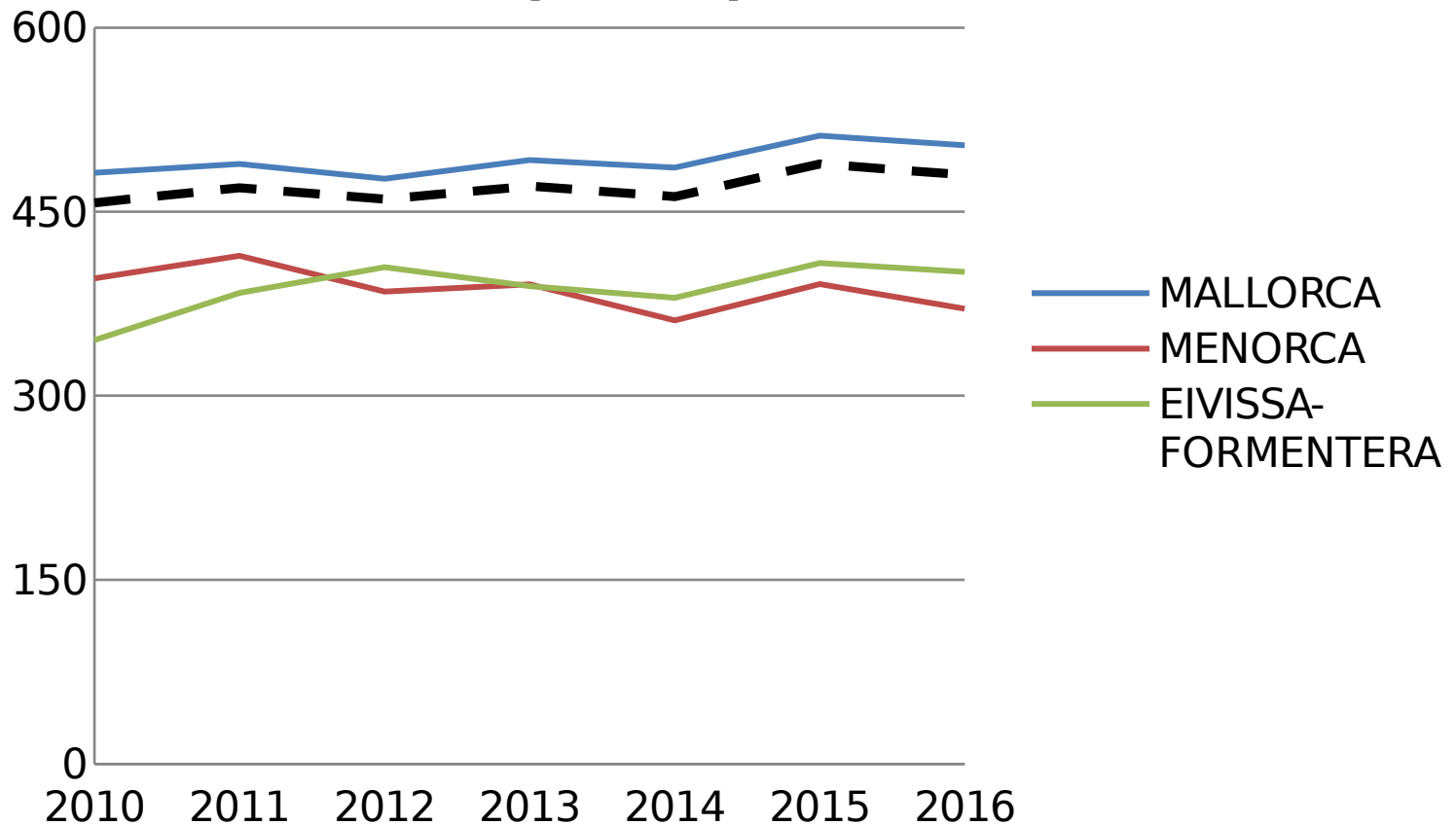
**AB** **PRESCRILÍN**

**N=**  
**3.489.545**

	<i>2010</i>	<i>2016</i>
<i>Prescripcions</i>	<i>473.022</i>	<i>515.589</i>
<i>Població</i>	<i>1.034.272</i>	<i>1.073.904</i>
<i>Taxa de prescripció</i> <i>(Prescripcions/1000</i> <i>persones)</i>	<i>457,3</i>	<i>480,1</i>
<i>Persones que han</i> <i>rebut al menys 1</i> <i>prescripció (%)</i>	<i>264.468</i> <i>(26%)</i>	<i>294.849</i> <i>(29%)</i>

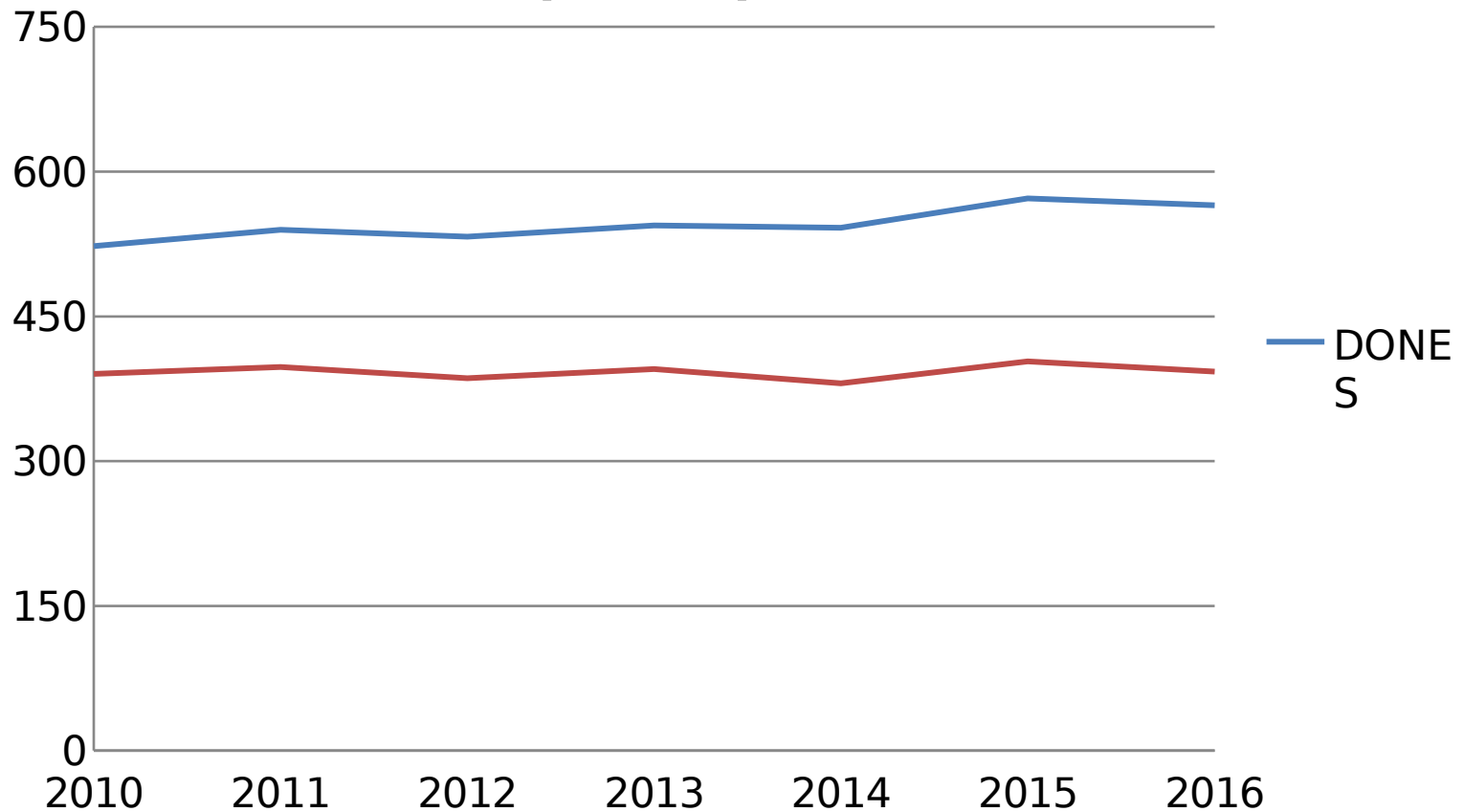
ABPRESCRIN

## Distribució per Àrees (taxa de prescripció)



ABPRESCRIN

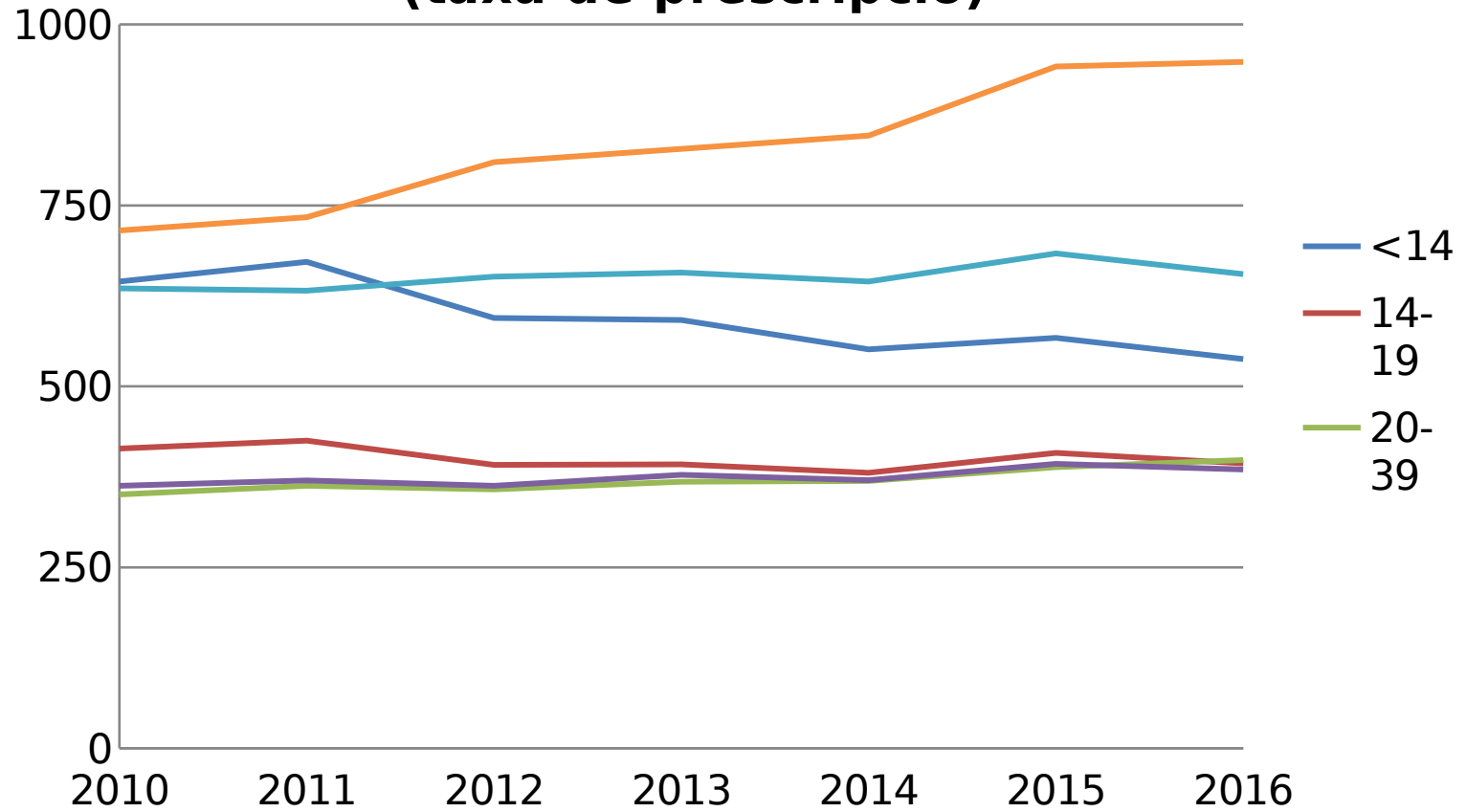
## Distribució per sexe (taxa de prescripció)



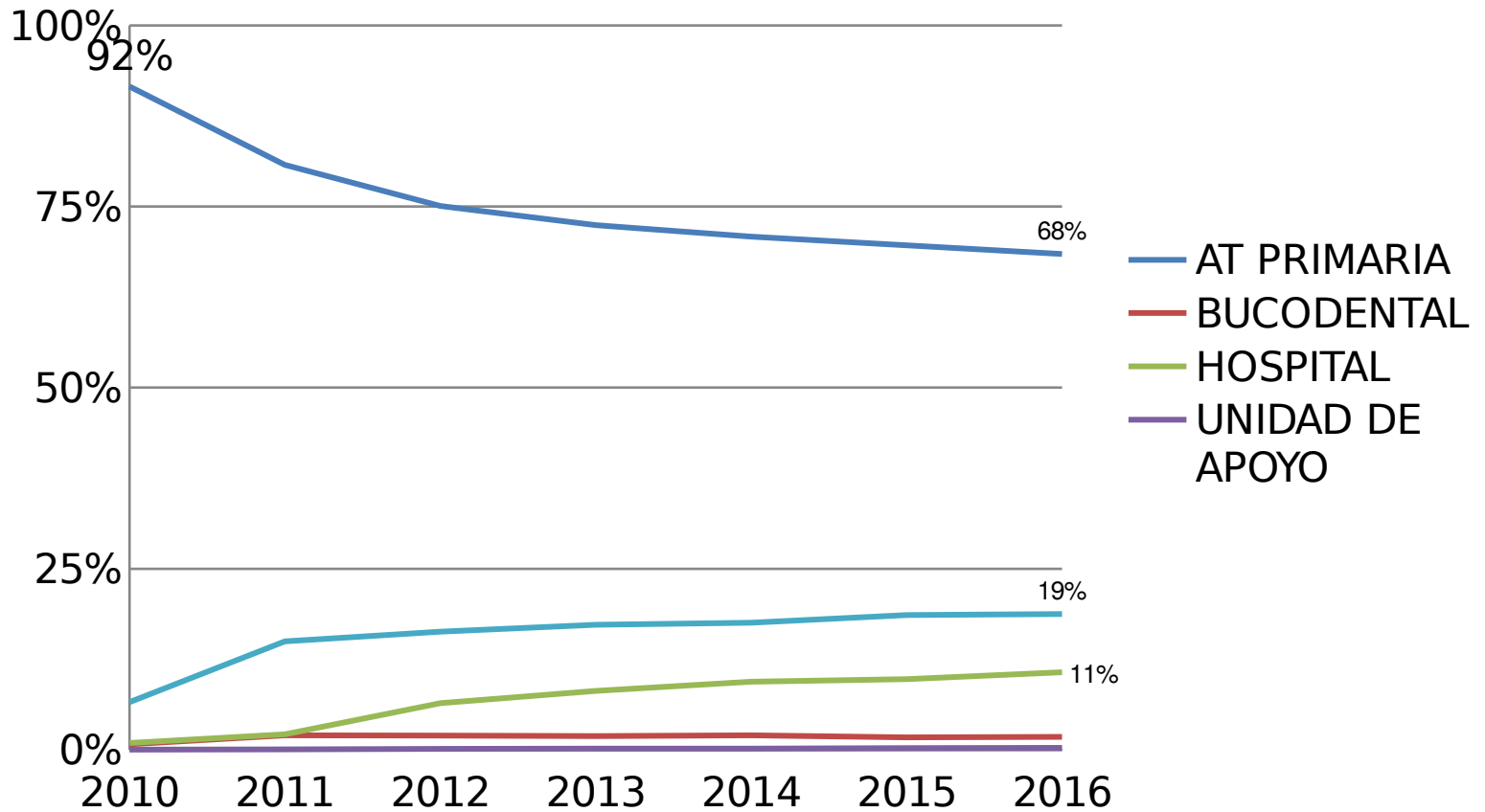


**AB**PRESCRILÍN

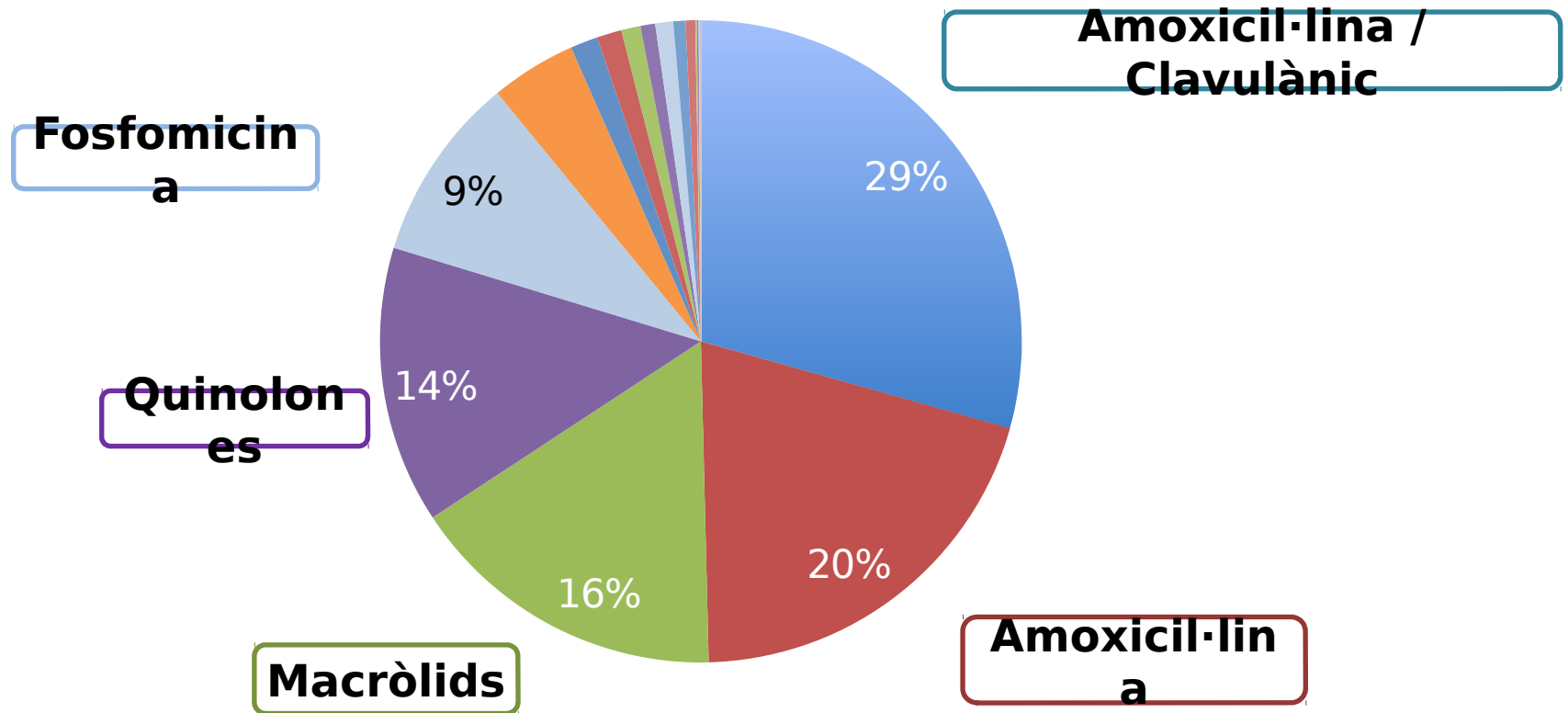
## Distribució per grups d'edat (taxa de prescripció)



## Tipus de Centre prescriptor (% de prescripcions)

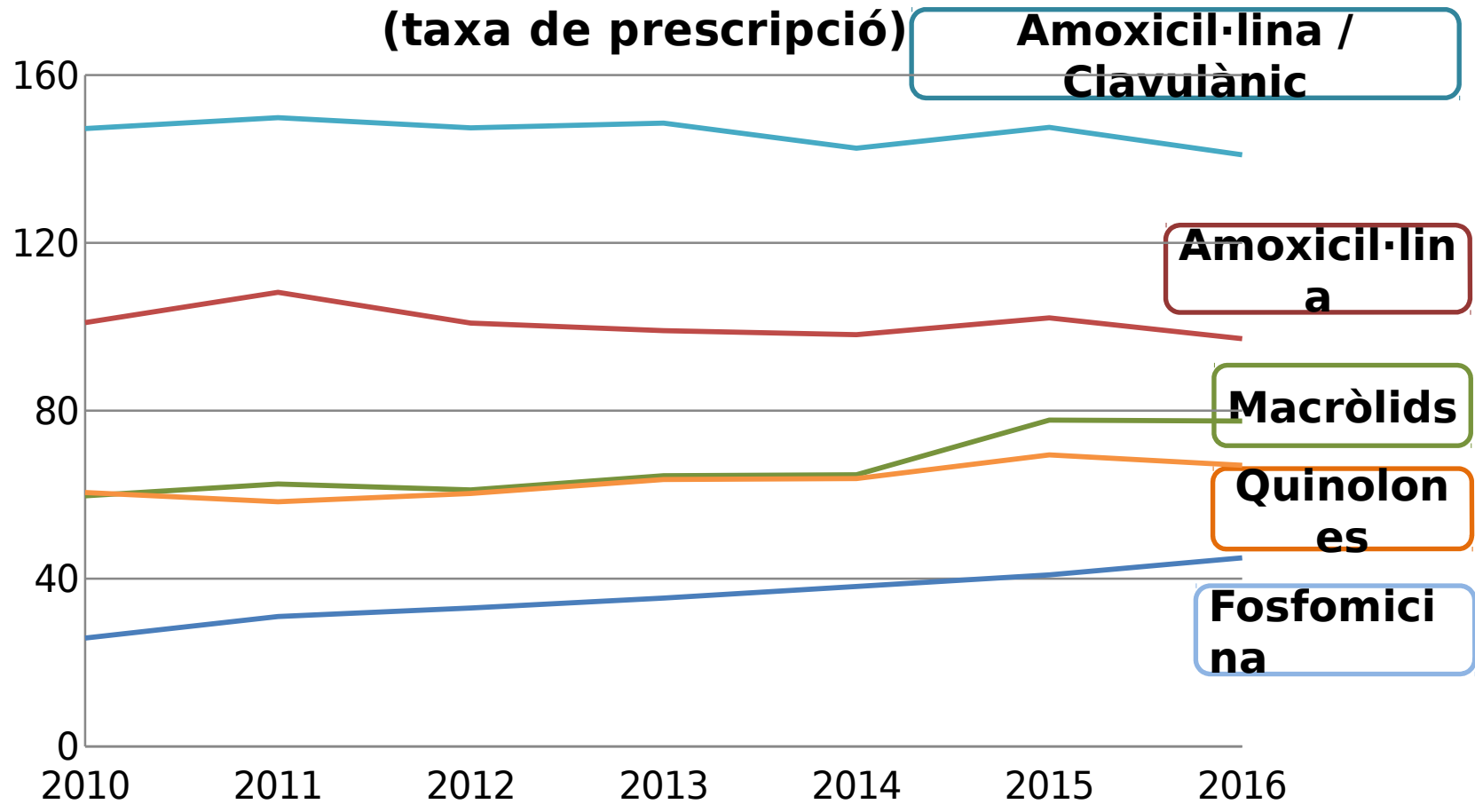


## Tipus d'antibiòtic (% Any 2016)

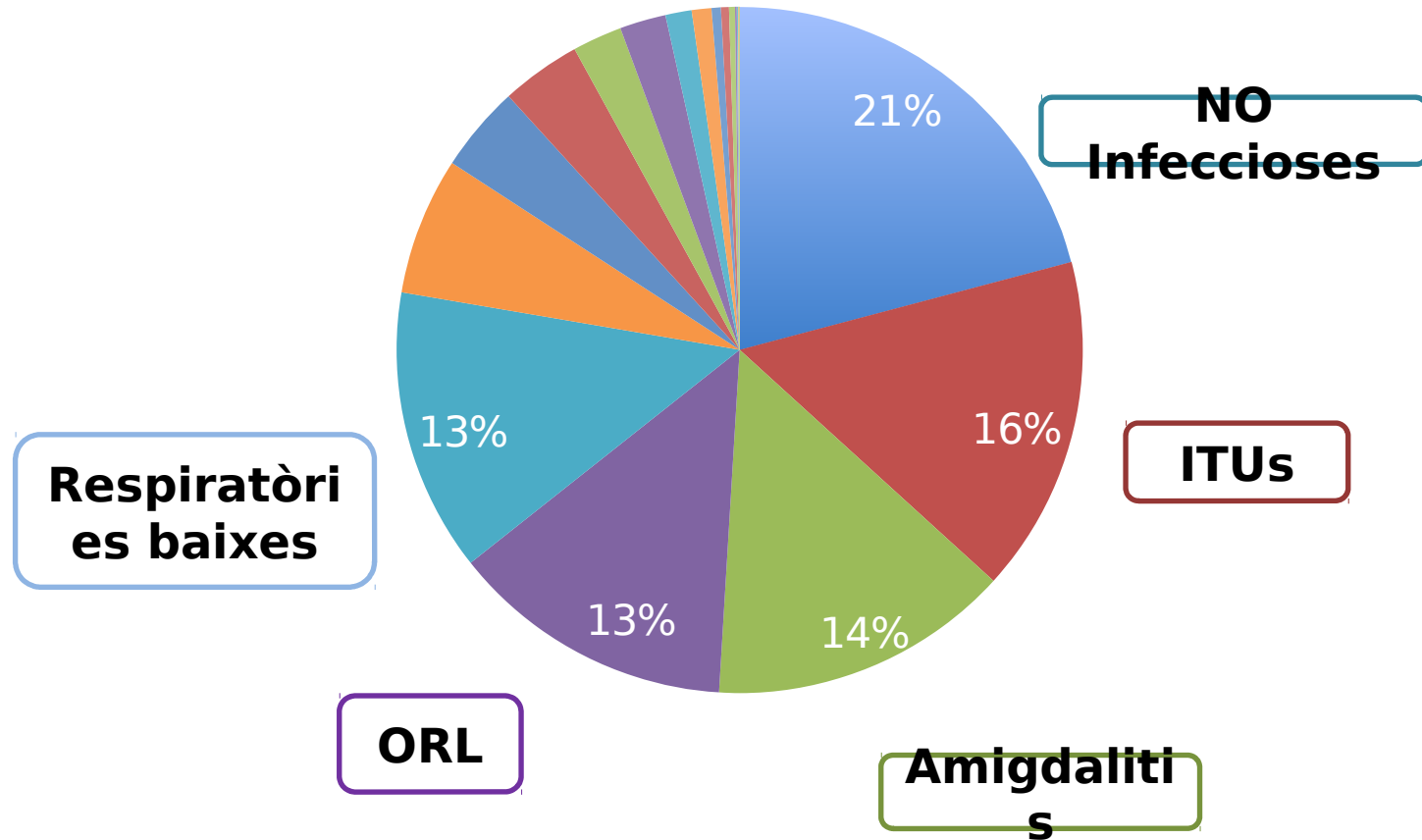


**AB** **PRESCRIPCIÓN**

**Evolució temporal tipus d'antibiòtic  
(taxa de prescripció)**



## Tipus de diagnòstic (% 2016)



	<b>NO infeccioses</b>	<b>ITUs</b>	<b>Amigdalitis</b>	<b>ORL</b>	<b>Respiratòries baixes</b>	<b>Síntomes</b>
<b>Amox / Clav</b>	<b>36,3%</b>	<b>12,4%</b>	<b>24,5%</b>	<b>32,4%</b>	<b>30,2%</b>	<b>13,1%</b>
<b>Amoxicil·lina</b>	<b>16,1%</b>	<b>2,0%</b>	<b>43,6%</b>	<b>36,6%</b>	<b>14,4%</b>	<b>5,1%</b>
<b>Quinolones</b>	<b>16,1%</b>	<b>23,6%</b>	<b>1,3%</b>	<b>5,3%</b>	<b>25,0%</b>	<b>19,4%</b>
<b>Macròlids</b>	<b>15,5%</b>	<b>,6%</b>	<b>25,4%</b>	<b>20,2%</b>	<b>25,3%</b>	<b>9,3%</b>
<b>Cefalosp 2<sup>a</sup></b>	<b>3,8%</b>	<b>11,3%</b>	<b>1,3%</b>	<b>3,6%</b>	<b>3,2%</b>	<b>8,9%</b>
<b>Fosfomicina</b>	<b>3,4%</b>	<b>43,7%</b>	<b>,1%</b>	<b>,1%</b>	<b>,1%</b>	<b>39,3%</b>

# Conclusions

ABPRESCLÍN

ABPRESCLÍN

és una potent plataforma de dades de prescripció - indicació d'antibiòtics, **factible** a la nostra Comunitat.

ABPRESCLÍN

permet realitzar **amplis anàlisis** de la prescripció d'antibiòtics a les Illes Balears .

ABPRESCLÍN

té vocació d'obrir-se a la **participació** de més investigadors.